



# California English Language Development Test

## CELDT 2009–10版

### 测试结果的解释说明

此说明旨在提供有关加州英语发展测试（CELDT）的简要介绍，并简短解说测试成绩报告的方法以及这些成绩的含义。

### 测试形式

加州法律规定以 CELDT 测试所有使用英语以外主要语言的学生的英文熟练程度。此测试采用经州教育委员会批准的英语发展标准。有关详细信息，请到加州教育部网站 <http://www.cde.ca.gov/ta/tq/el/> 查询。

CELDT 测试学生在以下领域的语言技能熟练程度：

听  
说  
读  
写

听力领域包括以下测试部分：

- 跟随口头指示：**对英语授课作出反应
- 教师谈话：**听懂学习环境下的讲话内容
- 扩大范围的听力理解：**就一小节故事回答问题
- 押韵（仅适用于 K-2）：**根据提供的单词给出压韵的单词

口语领域包括以下测试部分：

- 口语词汇：**知道如何使用名词、动作的名称
- 讲话功能：**使用语言对特定任务作出反应
- 选择并说明理由：**指出一项喜好并说明喜欢它的两个理由
- 叙述四个图片：**根据一系列图片讲故事

阅读领域包括以下测试部分：

- 单词分析：**单词的词类及结构
- 阅读词汇与流利程度：**使用一系列的单词含义
- 阅读理解与文学分析：**论据、推论和评析小说和非小说的文学作品

写作领域包括以下测试部分：

- 语法与结构：**使用标准英语语法结构及写作惯例
- 写句子：**就具体主题写出句子
- 写短作文：**就具体主题写短作文

## 测试分数

CELDT 是教师结合其他学校和成绩信息后，给英语学生者评分的一个方法。

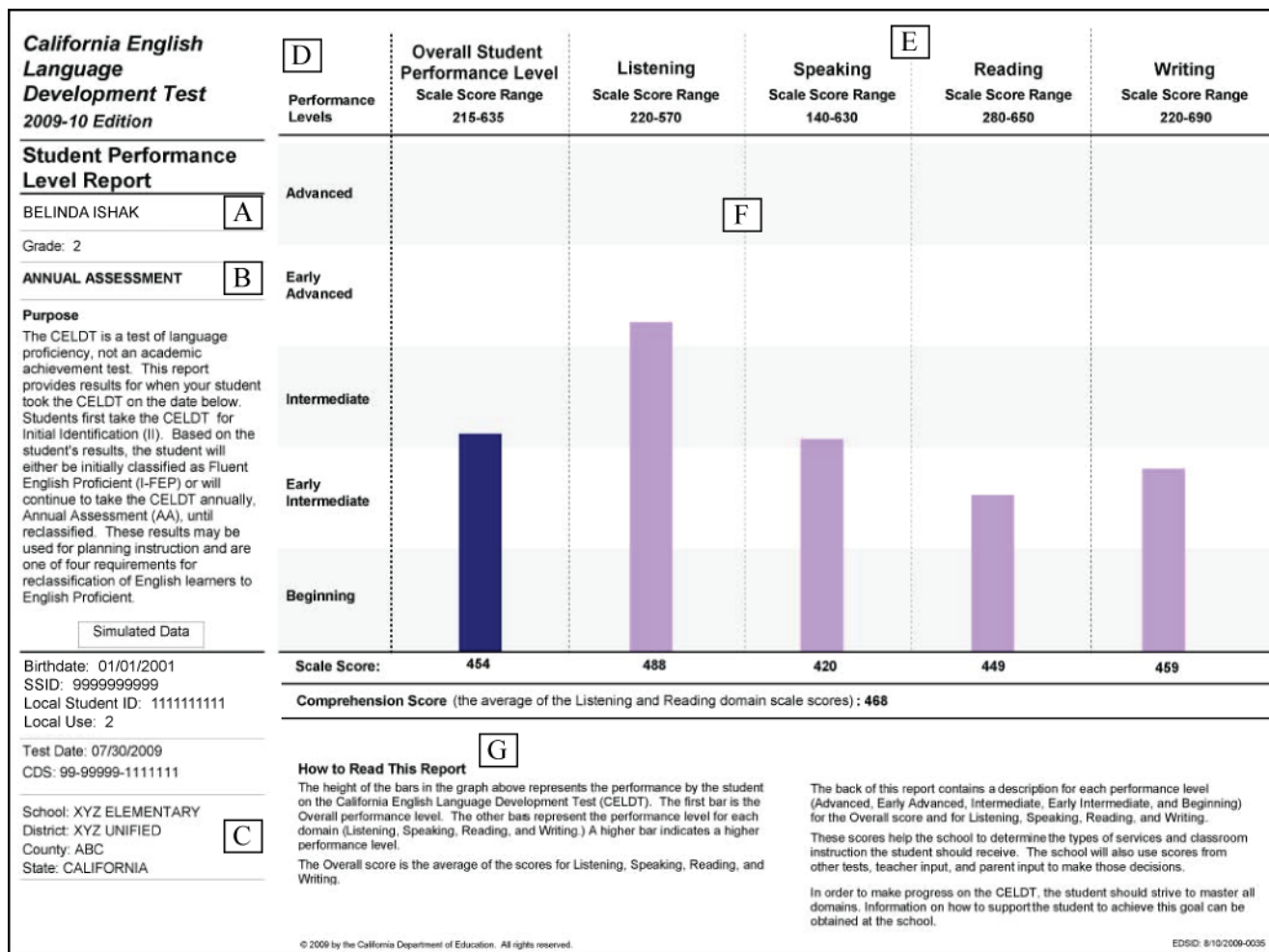
学生的分数定义为测试成绩的五个等级。初级、中下、中级、高偏下以及高级。

在“听力”、“口语”、“阅读”和“写作”领域中，都有个别评定的分数。这些分数使用下列规则进行结合以提供总分数和理解得分：

总分数 = (0.25 X 听力得分) + (0.25 X 口语得分) + (0.25 X 阅读得分)  
+ (0.25 X 写作得分)

理解得分 = (0.50 X 听力得分) + (0.50 X 阅读得分)

学生表现程度报告表示学生在每项英语领域上的表现以及总的表现程度。它也包含理解得分。以下报告样本表明报告内容的显示方式。



A —学生名字和年级  
B —报告的目的  
C —区域和学校信息  
D —CELDT表现程度

E —CELDT评估的领域  
F —每项领域得分和总分的柱状图  
G —如何阅读此报告

## CELDT 表现程度说明

以下是学生在每项表现程度的能力的一般说明。

请注意，表现程度的说明按从“初级”到“高级”的顺序列出，每种程度均建立在前一级的基础之上。个别学生的英语发展可能经历快速或慢速成长期、退步期、停滞期及听、说、读、写领域的不平衡发展。每个级别的英语学习者都应不断扩大自己的社交及教学词汇量，并提高自己的能力以学习相应年级的原版英文内容。

### 初级

此英语表现程度的学生表现出很少或无感悟性或无生产性英语技能。他们在英语授课过程中开始理解一些具体的细节。他们可以对一些交流和学习要求作出反应，但有很多错误。口语和写作能力通常限于不连贯的单词及记忆的叙述和问题。频繁的错误使交流非常困难。

### 中下

此英语表现程度的学生继续发展感悟性或生产性英语技能。他们在英语授课过程中能确定和理解更多具体的细节。他们可以更为轻松地对更多交流和学习要求作出反应，犯错也减少了。口语和写作能力通常限于短语及记忆的叙述和问题。频繁的错误仍然限制了交流。

### 中级

此英语表现程度的学生开始对英语进行变通，以更加准确地满足交流和学习要求。他们在英语授课过程中能确定并理解更多具体细节和一些主要的抽象概念。他们可以更为轻松地对更多交流和学习要求作出反应，犯错也减少了。口语和写作能力通常可提升到句子、段落以及原始叙述和问题。错误仍然使交流不顺畅。

### 高偏下

掌握此英语表现程度的学生在复杂、认知方面较苛求的环境中，开始将英语语言要件结合起来，并且能够在相应学术领域中使用英语作为学习工具。他们在大多数学术领域的英语授课过程中，能确定并总结大多数具体细节及抽象概念。口语和写作能力上具有更多详细的论述以及完整的段落和作文。错误发生频率减少，极少妨碍交流。

### 高级

掌握此英语表现程度的学生能够与各种听众有效交流各种熟悉或新的话题，能够达到社交及学习的要求。要获得与以英语为母语的人同样的表现程度，还需进一步加强语言技能。他们

在所有学术领域的英语授课过程中，能确定并总结具体细节及抽象概念。口语和写作能力上可反映出对相应学术领域的恰当论述。错误很少见，并不会妨碍交流。

注意：为符合 **NCLB** 的规定，理解得分为测试听力得分及阅读领域得分的平均分。